

中華民國114年度

新 北 市 總 預 算 案

新北市政府教育局主管

新北市地方教育發展基金
新北市立二重國民中學

附屬單位預算之分預算
(非營業部分)

新北市立二重國民中學編

新北市立二重國民中學
新北市地方教育發展基金
目 次
中 華 民 國 114 年度

一、業務計畫及預算說明.....	第	1	-	4	頁
二、預算主要表					
1、基金來源、用途及餘絀預計表.....	第	5	-	5	頁
2、基金來源、用途及餘絀預計表說明.....	第	6	-	6	頁
3、現金流量預計表.....	第	7	-	7	頁
三、預算明細表					
1、基金來源明細表.....	第	8	-	8	頁
2、基金用途明細表.....	第	9	-	14	頁
四、預算附表					
單位(或計畫)成本分析表.....	第	15	-	15	頁
五、預算參考表					
1、5年來主要業務計畫分析表.....	第	16	-	16	頁
2、員工人數彙計表.....	第	17	-	17	頁
3、用人費用彙計表-依人員別.....	第	18	-	19	頁
4、用人費用彙計表-依用途別.....	第	20	-	21	頁
5、各項費用彙計表.....	第	22	-	25	頁
六、附 錄					
1、預計平衡表.....	第	26	-	26	頁
2、資本資產明細表.....	第	27	-	27	頁

新 北 市 立 二 重 國 民 中 學

新 北 市 地 方 教 育 發 展 基 金

業務計畫及預算說明

中華民國 114 年度

壹、基金概況

一、設立宗旨及願景

- (一)本校依據「國民教育法」之規定辦理，以養成德、智、體、群、美五育均衡發展之健全國民為宗旨。
- (二)本校自 99 年度起依教育經費編列與管理法第 13 條規定設置「新北市地方教育發展基金」，以促進教育健全發展，提昇教育經費運用績效。

二、施政重點

- (一)培育五育兼備，多元性向發展之健全國民。
- (二)加強生活教育，引導人生正確價值方向和行為態度。
- (三)陶冶並平衡身心發展，促進並調和群己關係。
- (四)以生活教育為核心，以通識教育為重點，培養具有科技頭腦、人文涵養與民主素養及國際視野的現代化國民。

三、組織概況

本校設置校長 1 人，綜理全校校務，下設教務處、學務處、總務處、輔導室、附設幼兒園、人事室及會計室等單位，員額編制教師 68 人、教保員 6 人、職員 10 人、工友 3 人、廚工 2 人，共計 90 人。

四、基金歸類及屬性

本基金係預算法第 4 條第 1 項第 2 款所定，特定收入來源，供特殊用途之特別收入基金，並編製附屬單位預算。

貳、業務計畫

單位：新臺幣千元

一、基金來源

來源別	本年度預算數	實施內容
財產收入	283	權利金收入 28 萬元、利息收入 3 千元。
政府撥入收入	125,084	公庫撥款收入 1 億 2,508 萬 4 千元。
規費收入	1,070	使用規費收入 107 萬元。
教學收入	2,402	學雜費收入 240 萬 2 千元。
其他收入	6	雜項收入 6 千元。

二、基金用途

業務計畫	本年度預算數	實施內容
國民教育業務計畫	128,763	本年度預算編列 1 億 2,876 萬 3 千元，計有普通班 20 班、特教班 3.33 班、附設幼兒園 6 班，合計 29.33 班，學生人數 704 人；另有補校 3 班，學生人數 61 人。本計畫擬新購各科教學設備，充實各科教材，以提高教學效能，革新教學方法；辦理場地開放、藝文競賽、數位教學、科學推廣、學生輔導等項目，以期透過各項活動，強健學生身心體魄，增進學生生活智慧；配合校務推動行政處室支援工作，進而增進運作效能。
建築及設備業務計畫	1,082	本年度預算編列 108 萬 2 千元，計有營建及修建工程 70 萬元，辦理校舍環境改善；其他設備 38 萬 2 千元，辦理充實教學，辦公設備及學校館藏圖書。

參、預算概要

一、基金來源及用途之預計

(一)本年度基金來源 1 億 2,884 萬 5 千元，較上年度預算數 1 億 2,996 萬 2 千元，減少 111 萬 7 千元，約 0.86%，主要係公庫撥款收入減少所致。

(二)本年度基金用途 1 億 2,984 萬 5 千元，較上年度預算數 1 億 3,075 萬 2 千元，減少 90 萬 7 千元，約 0.69%，主要係用人費用減少所致。

二、基金餘絀之預計

本年度基金來源及用途相抵後，差短為 100 萬元，較上年度預算數 79 萬元，增加 21 萬元，約 26.58%，將移用以前基金餘額 100 萬元支應。

三、補辦預算事項：無。

肆、以前年度計畫實施成果概述

一、前（112）年度計畫實施成果概述：基金來源決算數 1 億 4,022 萬 2,037 元，基金用途決算數 1 億 3,975 萬 4,145 元，賸餘數 46 萬 7,892 元。

二、上年度已過期間（113 年 1 月 1 日至 6 月 30 日止）計畫實施成果概述：

(一)基金來源部分：徵收及依法分配收入 1,000 元、勞務收入 41 萬 99 元、財產收入 28 萬 8,921 元、政府撥入收入 7,832 萬 91 元、教學收入 104 萬 4,573 元、其他收入 3 萬 7,672 元。

(二)基金用途部分：國民教育業務計畫 7,718 萬 1,839 元、建築及設備業務計畫 1 萬 1,769 元。

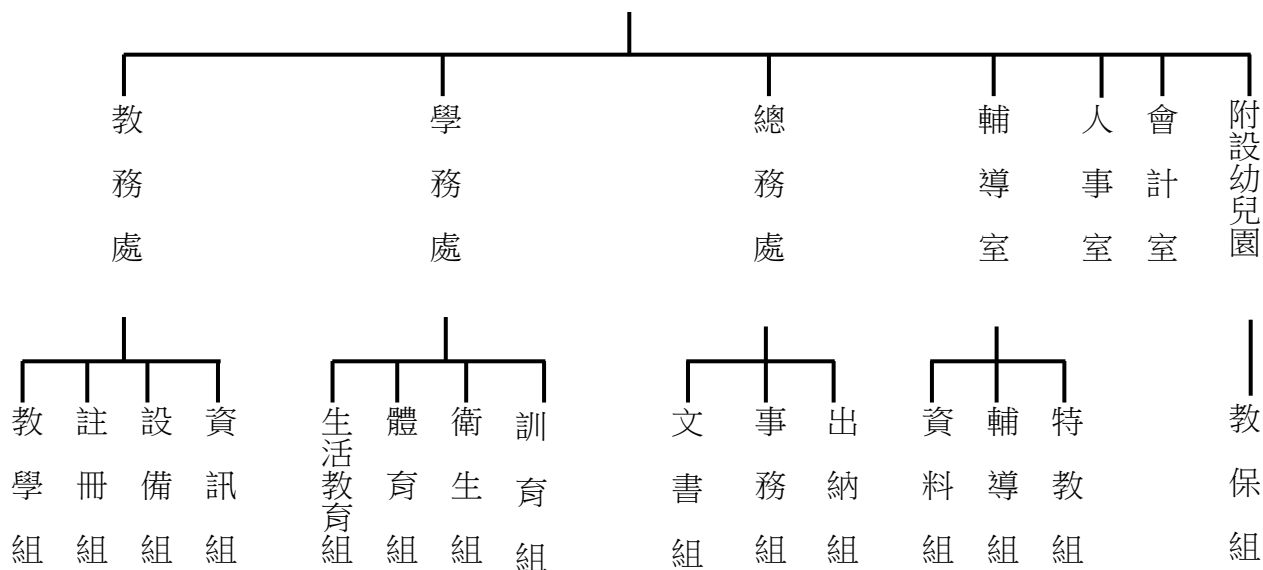
(三)總計 113 年上半年賸餘數 290 萬 8,748 元。

伍、組織系統圖

新北市立二重國民中學

組 織 系 統 圖

校 長



員額編制表																					
教育人員					公務人員												技工工友				編 制 員 額 總 計
總班 級數	總 教 師 人 數	校 長	教 保 員	專 任 運 動 教 練	組 長	幹 事	護 理 師 或 護 士	營 養 師	主 任 (人)	助 理 員 (人)	人 事 管 理 員	主 任 (會)	佐 理 員 (會)	會 計 員	留 用 人 員	合 計	技 工	工 友	廚 工	合 計	
29.33	67	1	6	1	3	3	1	0	1	0	0	1	1	0	0	10	0	3	2	5	90

新北市立二重國民中學
 新北市地方教育發展基金
基金來源、用途及餘絀預計表
 中華民國114年度

單位：新臺幣千元

前年度決算數	項 目	本年度預算數	上年度預算數	比較增減(一)
140,222	基金來源	128,845	129,962	-1,117
189	徵收及依法分配收入	0	0	0
189	違規罰款收入	0	0	0
1,409	勞務收入	0	1,070	-1,070
1,409	服務收入	0	1,070	-1,070
329	財產收入	283	313	-30
312	權利金收入	280	310	-30
17	利息收入	3	3	0
136,439	政府撥入收入	125,084	126,345	-1,261
136,439	公庫撥款收入	125,084	126,345	-1,261
0	規費收入	1,070	0	1,070
0	使用規費收入	1,070	0	1,070
1,828	教學收入	2,402	2,228	174
1,828	學雜費收入	2,402	2,228	174
29	其他收入	6	6	0
29	雜項收入	6	6	0
139,754	基金用途	129,845	130,752	-907
139,349	國民教育計畫	128,763	130,177	-1,414
139,349	國民中學教育	128,763	130,177	-1,414
405	建築及設備計畫	1,082	575	507
0	土地購置	0	0	0
160	營建及修建工程	700	350	350
32	交通及運輸設備	0	0	0
154	其他設備	382	225	157
60	無形資產	0	0	0
468	本期賸餘（短絀一）	-1,000	-790	-210
3,338	期初基金餘額	3,016	2,788	228
0	解繳公庫	0	0	0
3,806	期末基金餘額	2,016	1,998	18

備註：

新北市立二重國民中學
新北市地方教育發展基金
基金來源、用途及餘絀預計表說明
中華民國 114 年度

壹、基金來源：

- 一、財產收入：本年度預算數為 28 萬 3 千元，主要為權利金收入 28 萬元、利息收入 3 千元。
- 三、政府撥入收入：本年度預算數為 1 億 2,508 萬 4 千元，主要為市庫撥款收入 1 億 2,508 萬 4 千元。
- 四、規費收入：本年度預算數為 107 萬元，主要為場地租借 100 萬元、設置太陽能光電發電系統獎勵金 7 萬元。
- 五、教學收入：本年度預算數為 240 萬 2 千元，主要為幼兒園學費 212 萬 8 千元、幼兒園學生活動費 27 萬 4 千元。
- 六、其他收入：本年度預算數為 6 千元，主要為資源回收 6 千元。

貳、基金用途：

- 一、國民教育業務計畫：本年度預算數為 1 億 2,876 萬 3 千元，主要擬新購各科教學設備，充實各科教材，以提高教學效能，革新教學方法；辦理場地開放、藝文競賽、數位教學、科學推廣、學生輔導等項目，以期透過各項活動，強健學生身心體魄，增進學生生活智慧；配合校務推動行政處室支援工作，進而增進運作效能。
- 二、建築及設備業務計畫：本年度預算數為 108 萬 2 千元，包括營建及修建工程 70 萬元，主要係辦理校舍環境改善；其他設備 38 萬 2 千元，主要係辦理充實教學、辦公設備及學校館藏圖書。

新北市立二重國民中學
 新北市地方教育發展基金
現金流量預計表
 中華民國114年度

單位：新臺幣千元

項	目	預	算	數	說	明
業務活動之現金流量						
本期賸餘(短絀)				-1,000		
調整非現金項目				0		
流動資產淨減(淨增)				0		
流動負債淨增(淨減)				0		
業務活動之淨現金流入(流出)				-1,000		
其他活動之現金流量						
增加短期債務及其他負債				0		
增加其他負債				0		
增加其他資產				0		
增加其他資產				0		
其他活動之淨現金流入(流出)				0		
現金及約當現金之淨增(淨減)				-1,000		
期初現金及約當現金				13,554		
期末現金及約當現金				12,554		

註：

新北市立二重國民中學
新北市地方教育發展基金
基金來源明細表
中 華 民 國 114年 度

單位：新臺幣千元

科目及業務項目	單 位	預 算 數			說 明
		數量 (業務量)	利(費)率	金 額	
財產收入				283	
權利金收入	年	1	280,000	280	食品及文具委外販售權利金(收支併列)
利息收入	年	1	3,000	3	專戶利息收入
政府撥入收入				125,084	
公庫撥款收入	年	1	125,084,000	125,084	市庫撥款收入
規費收入				1,070	
使用規費收入	年	1	70,000	70	場地租借(收支併列)-設置太陽能光電發電系統獎勵金
使用規費收入	年	1	1,000,000	1,000	場地租借(收支併列)
教學收入				2,402	
學雜費收入	年	1	2,128,000	2,128	學費-幼兒園
學雜費收入	年	1	274,000	274	學生活動費(收支併列)-幼兒園
其他收入				6	
雜項收入	年	1	6,000	6	資源回收(收支併列)
總 計：				128,845	

新北市立二重國民中學
 新北市地方教育發展基金
基金用途明細表
 中華民國114年度

單位：新臺幣千元

前年度 決算數	業務計畫及 用途別科目	本年度 預算數	上年度 預算數	計畫內容說明
139,349	53 國民教育計畫	128,763	130,177	
139,349	531 國民中學教育	128,763	130,177	
127,223	1 用人費用	121,796	122,857	
73,180	11 正式員額薪資	70,376	72,895	
69,828	113 職員薪金	69,574	72,093	教職員薪資
2,551		0	0	
801	114 工員工資	802	802	工友薪資
5,615	12 聘僱及兼職人員薪資	4,168	4,194	
4	121 聘用人員薪金	0	0	
475		0	0	
342	122 約僱職員薪金	356	342	啟智班教師助理員約僱三等1名薪資
3,086	124 兼職人員酬金	0	0	
1,707		0	0	
0		172	172	補校兼職人員工作補助費-兼職費
0		72	72	補校導師費
0		123	123	補校兼職人員工作補助費-主管加給
0		2,542	2,542	兼代課鐘點費
0		903	943	補校鐘點費
1,426	13 加(夜)班費	1,426	1,305	
1,426	134 未休假加班費	1,426	1,305	未休假加班費
18,234	15 獎金	16,581	16,579	
9,158	151 考績獎金	7,165	7,165	教職員工考績獎金
57		0	0	
231	152 年終獎金	0	0	
8,788		9,371	9,371	教職員工年終獎金
0		45	43	啟智班教師助理員約僱三等年終獎金
19,047	16 退休及卹償金	19,626	18,269	
287	161 職員退休及離職金	22	21	啟智班教師助理員約僱三等離職儲金提撥
153		0	0	
18,607		7,833	7,220	教職員退撫基金提撥
0		11,371	10,628	教職員退休金、撫慰金、獎勵金
0		400	400	長期代理代課教師退職準備金
9,721	18 福利費	9,619	9,615	
7,120	181 分擔員工保險費	7,426	7,426	教職員工公保、勞保、健保
397		0	0	
0		49	47	啟智班教師助理員約僱三等勞保、健保
69	183 傷病醫藥費	176	174	教職員健康檢查費
469	18Y 其他福利費	20	20	教職員休假補助費(逾10日)

新北市立二重國民中學
 新北市地方教育發展基金
基金用途明細表
 中華民國114年度

單位：新臺幣千元

前年度 決算數	業務計畫及 用途別科目		本年度 預算數	上年度 預算數	計畫內容說明
1,665	18Y	其他福利費	1,420	1,420	公教人員各項補助(婚喪及生育補助、子女教育補助相關費用)
0			16	16	啟智班教師助理員休假補助費
0			512	512	教職員休假補助費(10日內)
8,194	2	服務費用	4,384	4,567	
3,105	21	水電費	1,833	2,101	
2,189	212	工作場所電費	0	0	
634			1,030	962	電費
0			84	93	食品及文具委外販售權利金(收支併列)-電費
0			580	580	場地租借(收支併列)-電費
0			0	327	
55	214	工作場所水費	0	0	
62			139	139	水費
165			0	0	
67	22	郵電費	55	55	
1	221	郵費	13	13	郵資
42	222	電話費	2	2	補校費用-電話費
21			0	0	
2			0	0	
0			40	40	電話費
70	23	旅運費	70	60	
3	231	國內旅費	8	8	國內旅費
55			0	50	
0			60	0	校外教學-國內旅費
2	235	貨物運費	2	2	公物運費
10	23Y	其他旅運費	0	0	
0	24	印刷裝訂與廣告費	5	5	
0	241	印刷及裝訂費	5	5	各項資料印刷及裝訂費
1,678	25	修理保養及保固費	735	732	
60	252	一般房屋修護費	20	0	專用下水道機器操作運轉及維修相關經費
0			162	180	食品及文具委外販售權利金(收支併列)-辦公房屋相關建物修繕
14	255	機械及設備修護費	0	0	
60			10	10	各項機械及設備修繕
17	256	交通及運輸設備修護費	0	0	
554	257	雜項設備修護費	6	6	補校費用-雜項設備修護費
861			0	0	
98			0	0	
14			70	70	場地租借(收支併列)-設置太陽能光電發電系統獎勵金-設備修護費
0			400	400	場地租借(收支併列)-雜項設備修護費

新北市立二重國民中學
新北市地方教育發展基金
基金用途明細表
中華民國114年度

單位：新臺幣千元

前年度 決算數	業務計畫及 用途別科目	本年度 預算數	上年度 預算數	計畫內容說明
0257	雜項設備修護費	20	20	校園AED維護費
0		18	18	雜項設備修護費
0		24	23	飲水設備維護費
0258	其他資產修護費	5	5	其他資產修護費
8226	保險費	0	0	
12265	雜項設備保險費	0	0	
70268	責任保險費	0	0	
3,08927	一般服務費	1,552	1,506	
0276	佣金、匯費、經理費及 手續費	0	0	
3279	外包費	0	0	
1,0720		60	60	校園保全服務費
1,39827D	計時與計件人員酬金	312	312	庶務性工作委外辦理費用
40		0	0	
409		0	0	
0		20	20	場地租借(收支併列)-僱用專人 值勤加班費(共2人)
16827F	體育活動費	890	856	校園門禁安全維護費-僱用專人 值勤薪資、保險、年終工作獎 金及退職準備金(共2人)
0		3	3	啟智班教師助理員文康活動費
3128	專業服務費	267	255	教職員工文康活動費
14285	講課鐘點、稿費、出席 審查及查詢費	62	36	
1728Y	其他專業服務費	19	19	講師鐘點費及專家學者出席費
0		17	17	校園環境維護費用
7229	公共關係費	26	0	飲水機水質檢測費用
72291	公共關係費	72	72	
2,3423	材料及用品費	72	72	首長特別費(6,000元*12月)
2,34232	用品消耗	868	1,067	
251321	辦公(事務)用品	868	1,067	
1,83576		0	0	
1020		6	6	推動學校健康促進政策經費
0		6	6	食品及文具委外販售權利金(收 支併列)-辦公及教學相關用品
0		0	240	
0		274	254	學生活動費(收支併列)-辦公及 教學相關用品
0		22	22	社團活動經費
0		40	40	辦公(事務)用之消耗及非消耗 品
0		33	33	補校費用-教學及行政用各項用 品、文具、紙張相關經費
0		283	276	辦公費-教學及行政用各項用品 、文具、紙張相關經費

新北市立二重國民中學
 新北市地方教育發展基金
基金用途明細表
 中華民國114年度

單位：新臺幣千元

前年度 決算數	業務計畫及 用途別科目	本年度 預算數	上年度 預算數	計畫內容說明
0321	辦公（事務）用品	48	40	電腦設備及維護管理費
0		34	34	運動會相關經費
0322	報章雜誌	1	1	訂閱圖書、報紙及雜誌相關費用
14323	農業與園藝用品及環境美化費	20	20	校園綠美化及環境清潔衛生用品
4		6	6	資源回收(收支併列)-校園綠美化及環境清潔衛生用品
0324	化學藥劑與實驗用品	14	14	教學實驗用品
7326	食品	0	0	
1		0	0	
0		0	0	
1327	飼料	0	0	
25328	醫療用品(非醫療院所使用)	5	5	健康中心衛生保健費
0		20	20	口腔檢查及保健工作經費
2532Y	其他用品消耗	18	13	特教班常年事務費
0		18	13	特教班教材編輯費
0		20	24	補校費用-學生教材購置暨學習活動經費
1564	租金、償債、利息及相關手續費	101	101	
041	地租及水租	1	1	
0413	場地租金	1	1	辦理活動租借場地費
4043	機器租金	0	0	
40432	機械及設備租金	0	0	
3844	交通及運輸設備租金	0	0	
0442	車租	0	0	
38		0	0	
7845	雜項設備租金	100	100	
78451	雜項設備租金	100	100	影印機及油印機相關租金
1,4227	會費、捐助、補助、分攤、照護、救濟與交流活動費	1,614	1,585	
471	會費	4	4	
0712	學術團體會費	3	3	童軍、體育相關團體會費
4713	職業團體會費	1	1	護理師護士公會會費
1,14272	捐助、補助與獎助	1,330	1,320	
8726	獎助學員生給與	0	0	
1,015		50	50	國中原住民學生獎學金
31		28	31	食品及文具委外販售權利金(收支併列)-清寒學生獎助學金
0		60	60	優秀學生獎勵金

新北市立二重國民中學
新北市地方教育發展基金
基金用途明細表
中華民國114年度

單位：新臺幣千元

前年度 決算數	業務計畫及 用途別科目	本年度 預算數	上年度 預算數	計畫內容說明
0726	獎助學員生給與	1,081	1,072	低收入戶、中低收入戶、身心障礙及家庭突遭變故學生午餐補助
7772Y	其他捐助、補助與獎助	10	10	幼兒園兒童節禮物
12		10	10	獎勵學生之獎品
0		18	18	補校費用-獎勵學生之獎品
0		73	69	教師節紀念品
9674	補貼、獎勵、慰問、照護與救濟	88	69	
62743	獎勵費用	64	45	資深優良教師獎勵金
24744	慰問、照護及濟助金	24	24	退休(職)人員三節慰問金
10		0	0	
18075	競賽及交流活動費	192	192	
180751	技能競賽	180	180	體育班相關經費
0		12	12	參加各項競賽活動相關費用
129	其他	0	0	
1291	其他支出	0	0	
1291Y	其他	0	0	
4055M	建築及設備計畫	1,082	575	
1605M2	營建及修建工程	700	350	
1605	購建固定資產、無形資產、非理財目的之長期投資及營舍與設施工程支出	700	350	
16051	購建固定資產	700	350	
160513	擴充改良房屋建築及設備	700	350	校舍環境改善
325M3	交通及運輸設備	0	0	
325	購建固定資產、無形資產、非理財目的之長期投資及營舍與設施工程支出	0	0	
3251	購建固定資產	0	0	
32515	購置交通及運輸設備	0	0	
1545M4	其他設備	382	225	
1545	購建固定資產、無形資產、非理財目的之長期投資及營舍與設施工程支出	382	225	
15451	購建固定資產	382	225	
0514	購置機械及設備	100	50	充實各項教學及辦公設備
19516	購置雜項設備	200	100	充實各項教學及辦公設備
135		20	20	充實學校館藏圖書
0		62	55	充實各項教學及辦公設備
605M5	無形資產	0	0	

新北市立二重國民中學
新北市地方教育發展基金
基金用途明細表
中華民國114年度

單位：新臺幣千元

前年度 決算數	業 務 計 畫 及 用 途 別 科 目		本年度 預算數	上年度 預算數	計畫內容說明
605		購建固定資產、無形資產、非理財目的之長期投資及營舍與設施工程支出	0	0	
6052		購置無形資產	0	0	
60521		購置電腦軟體	0	0	
139,754	總	計	129,845	130,752	

新北市立二重國民中學
 新北市地方教育發展基金
 單位（或計畫）成本分析表
 中華民國 114 年度

單位：新臺幣千元

計 畫 別	單位	單位成本 (元)或 平 均 利 (費) 率	數量	預 算 數	說 明
國民教育計畫				128,763	
國民中學教育				128,763	
建築及設備計畫				1,082	
營建及修建工程				700	
其他設備				382	
合 計				129,845	

新北市立二重國民中學
新北市地方教育發展基金
5 年來主要業務計畫分析表

中 華 民 國 114 年 度

單位：新臺幣千元

年 度 及 項 目	單位	數量	單位成 本(元)或平 均利(費)率	預（決）算 數	說 明
本年度預算數				129,845	
國民教育計畫				128,763	
建築及設備計畫				1,082	
上年度預算數				130,752	
國民教育計畫				130,177	
建築及設備計畫				575	
前年度決算數				139,754	
國民教育計畫				139,349	
建築及設備計畫				405	
111年度決算數				139,888	
國民教育計畫				139,070	
建築及設備計畫				818	
110年度決算數				138,713	
國民教育計畫				138,452	
建築及設備計畫				261	

新北市立二重國民中學
 新北市地方教育發展基金
員工人數彙計表
 中華民國 114 年度

單位:人

科 目	上年度最高可 進用員額數	本年度增減(-)數	本年度最高可 進用員額數	說 明
專任人員	86	4	90	
職員	81	4	85	
約僱人員	1	0	1	
工友	2	0	2	
廚工	2	0	2	
總 計	86	4	90	

註1：1.聘用及約僱人員係指基金按其法定組織編制，依「聘用人員聘用條例」及「行政院與所屬中央及地方各機關 約僱人員僱用辦法」規定聘用或約僱之人員，非依前開規定之聘僱人員，概不列入本表。
 2.其他兼任人員係指有關機關兼辦基金業務之現職人員，應說明領有兼職酬金之人數。

註2：僱用專人值勤2人。

新北市立二
新北市地方
用人費用
中華民國

科 目	正式員 額薪資	聘僱人 員薪資	加(夜) 班費	津 貼	獎 金			退休及
					年終獎金	考績獎金	其他	退休金
總 計	70,376	356	1,426		9,416	7,165		19,626
國民教育計畫	70,376	356	1,426		9,416	7,165		19,626
正式人員	70,376		1,426		9,371	7,165		8,233
聘僱人員		356			45			22
兼任人員								
其他人員								11,371

1、「計時與計件人員酬金」：僱用專人值勤910千元。

2、考績獎金：依公務人員考績法第7、8、12條暨公立高級中等以下學校教師成績考核辦法第4條等規定，預算人數82人，預算金額為7,165千元。年終獎金：依據行政院各年度訂定之軍公教人員年終工作獎金發給注意事項，預算人數90人，預算金額為9,416千元

重國民中學
教育發展基金
彙計表
114年度

單位：新臺幣千元

卹償金	資遣費	福 利 費				提繳費	合 計	兼任人員 用人費用	總 計
		分擔保 險費	傷病醫 藥費	提撥福 利金	其他				
		7,475	176		1,968		117,984	3,812	121,796
		7,475	176		1,968		117,984	3,812	121,796
		7,426	176		1,952		106,125		106,125
		49			16		488		488
								3,812	3,812
							11,371		11,371

新北市立二
新北市地方
用人費用
中華民國

科 目	正式員 額薪資	聘僱人 員薪資	加(夜) 班費	津 貼	獎 金			退休及
					年終獎金	考績獎金	其他	退休金
總 計	70,376	356	1,426		9,416	7,165		19,626
國民教育計畫	70,376	356	1,426		9,416	7,165		19,626
職員薪金	69,574							
工員工資	802							
約僱職員薪金		356						
兼職人員酬金								
未休假加班費			1,426					
考績獎金						7,165		
年終獎金					9,416			
職員退休及離職金								19,626
分擔員工保險費								
傷病醫藥費								
其他福利費								

1、「計時與計件人員酬金」：僱用專人值勤910千元。

2、考績獎金：依公務人員考績法第7、8、12條暨公立高級中等以下學校教師成績考核辦法第4條等規定，預算人數82人，預算金額為7,165千元。年終獎金：依據行政院各年度訂定之軍公教人員年終工作獎金發給注意事項，預算人數90人，預算金額為9,416千元

重國民中學
教育發展基金
彙計表
114年度

單位：新臺幣千元

卹償金	資遣費	福 利 費				提繳費	合 計	兼任人員 用人費用	總 計
		分擔保 險費	傷病醫 藥費	提撥福 利金	其他				
		7,475	176		1,968		117,984	3,812	121,796
		7,475	176		1,968		117,984	3,812	121,796
							69,574		69,574
							802		802
							356		356
								3,812	3,812
							1,426		1,426
							7,165		7,165
							9,416		9,416
							19,626		19,626
		7,475					7,475		7,475
			176				176		176
					1,968		1,968		1,968

新北市立二重國民中學
 新北市地方教育發展基金
各項費用彙計表
 中華民國114年度

單位：新臺幣千元

前 年 度 決 算 數	上 年 度 預 算 數	科 目	本 年 度 預 算 數				
			合 計	國民教育計畫	建築及設備計畫		
127,223	122,857	用人費用	121,796	121,796	0		
73,180	72,895	正式員額薪資	70,376	70,376	0		
72,379	72,093	職員薪金	69,574	69,574	0		
801	802	工員工資	802	802	0		
5,615	4,194	聘僱及兼職人員薪資	4,168	4,168	0		
479		聘用人員薪金	0	0	0		
342	342	約僱職員薪金	356	356	0		
4,794	3,852	兼職人員酬金	3,812	3,812	0		
1,426	1,305	加（夜）班費	1,426	1,426	0		
1,426	1,305	未休假加班費	1,426	1,426	0		
18,234	16,579	獎金	16,581	16,581	0		
9,216	7,165	考績獎金	7,165	7,165	0		
9,019	9,414	年終獎金	9,416	9,416	0		
19,047	18,269	退休及卹償金	19,626	19,626	0		
19,047	18,269	職員退休及離職金	19,626	19,626	0		
9,721	9,615	福利費	9,619	9,619	0		
7,517	7,473	分擔員工保險費	7,475	7,475	0		
69	174	傷病醫藥費	176	176	0		
2,134	1,968	其他福利費	1,968	1,968	0		
8,194	4,567	服務費用	4,384	4,384	0		
3,105	2,101	水電費	1,833	1,833	0		
2,823	1,962	工作場所電費	1,694	1,694	0		
282	139	工作場所水費	139	139	0		
67	55	郵電費	55	55	0		
1	13	郵費	13	13	0		
65	42	電話費	42	42	0		
70	60	旅運費	70	70	0		
59	58	國內旅費	68	68	0		
2	2	貨物運費	2	2	0		
10		其他旅運費	0	0	0		

新北市立二重國民中學
 新北市地方教育發展基金
各項費用彙計表
 中華民國114年度

單位：新臺幣千元

前 年 度 決 算 數	上 年 度 預 算 數	科 目	本 年 度 預 算 數				
			合 計	國民教育計 畫	建築及設備 計畫		
	5	印刷裝訂與廣告費	5	5	0		
	5	印刷及裝訂費	5	5	0		
1,678	732	修理保養及保固費	735	735	0		
60	180	一般房屋修護費	182	182	0		
74	10	機械及設備修護費	10	10	0		
17		交通及運輸設備修護費	0	0	0		
1,526	537	雜項設備修護費	538	538	0		
	5	其他資產修護費	5	5	0		
82		保險費	0	0	0		
12		雜項設備保險費	0	0	0		
70		責任保險費	0	0	0		
3,089	1,506	一般服務費	1,552	1,552	0		
		佣金、匯費、經理費及手續費	0	0	0		
1,075	372	外包費	372	372	0		
1,847	876	計時與計件人員酬金	910	910	0		
168	258	體育活動費	270	270	0		
31	36	專業服務費	62	62	0		
14	19	講課鐘點、稿費、出席審查及查詢費	19	19	0		
17	17	其他專業服務費	43	43	0		
72	72	公共關係費	72	72	0		
72	72	公共關係費	72	72	0		
2,342	1,067	材料及用品費	868	868	0		
2,342	1,067	用品消耗	868	868	0		
2,265	951	辦公（事務）用品	746	746	0		
	1	報章雜誌	1	1	0		
18	26	農業與園藝用品及環境美化費	26	26	0		

新北市立二重國民中學
 新北市地方教育發展基金
各項費用彙計表
 中華民國114年度

單位：新臺幣千元

前 年 度 決 算 數	上 年 度 預 算 數	科 目	本 年 度 預 算 數				
			合 計	國民教育計畫	建築及設備計畫		
	14	化學藥劑與實驗用品	14	14	0		
8		食品	0	0	0		
1		飼料	0	0	0		
25	25	醫療用品(非醫療院所使用)	25	25	0		
25	50	其他用品消耗	56	56	0		
156	101	租金、償債、利息及相關手續費	101	101	0		
	1	地租及水租	1	1	0		
	1	場地租金	1	1	0		
40		機器租金	0	0	0		
40		機械及設備租金	0	0	0		
38		交通及運輸設備租金	0	0	0		
38		車租	0	0	0		
78	100	雜項設備租金	100	100	0		
78	100	雜項設備租金	100	100	0		
405	575	購建固定資產、無形資產、非理財目的之長期投資及營舍與設施工程支出	1,082	0	1,082		
345	575	購建固定資產	1,082	0	1,082		
160	350	擴充改良房屋建築及設備	700	0	700		
	50	購置機械及設備	100	0	100		
32		購置交通及運輸設備	0	0	0		
154	175	購置雜項設備	282	0	282		
60		購置無形資產	0	0	0		
60		購置電腦軟體	0	0	0		
1,422	1,585	會費、捐助、補助、分攤、照護、救濟與交流活動費	1,614	1,614	0		
4	4	會費	4	4	0		

新北市立二重國民中學
 新北市地方教育發展基金
各項費用彙計表
 中華民國114年度

單位：新臺幣千元

前 年 度 決 算 數	上 年 度 預 算 數	科 目	本 年 度 預 算 數				
			合 計	國民教育計 畫	建築及設備 計畫		
	3	學術團體會費	3	3	0		
4	1	職業團體會費	1	1	0		
1,142	1,320	捐助、補助與獎助	1,330	1,330	0		
1,054	1,213	獎助學員生給與	1,219	1,219	0		
88	107	其他捐助、補助與 獎助	111	111	0		
96	69	補貼、獎勵、慰 問、照護與救濟	88	88	0		
62	45	獎勵費用	64	64	0		
34	24	慰問、照護及濟助 金	24	24	0		
180	192	競賽及交流活動費	192	192	0		
180	192	技能競賽	192	192	0		
12		其他	0	0	0		
12		其他支出	0	0	0		
12		其他	0	0	0		
139,754	130,752	合 計	129,845	128,763	1,082		

新北市立二重國民中學
 新北市地方教育發展基金
預計平衡表
 中華民國114年12月31日

單位：新臺幣千元

112年12月31日 實 際 數	科 目	114年12月31日 預 計 數	113年12月31日 預 計 數	比較增減
16,359	資 產 合 計	14,569	15,569	-1,000
16,359	資 產	14,569	15,569	-1,000
14,344	流動資產	12,554	13,554	-1,000
14,344	現金	12,554	13,554	-1,000
14,344	銀行存款	12,554	13,554	-1,000
0	應收款項	0	0	0
0	應收收益	0	0	0
0	預付款項	0	0	0
0	預付費用	0	0	0
0	投資、長期應收款 項、貸墊款及準備金	0	0	0
0	準備金	0	0	0
0	退休及離職準備 金	0	0	0
2,015	其他資產	2,015	2,015	0
2,015	什項資產	2,015	2,015	0
2,015	暫付及待結轉帳 項	2,015	2,015	0
11,488,177	代管資產	11,488,177	11,488,177	0
-11,488,177	應付代管資產	-11,488,177	-11,488,177	0
12,553	負 債	12,553	12,553	0
11,215	流動負債	11,215	11,215	0
11,215	應付款項	11,215	11,215	0
11,215	應付代收款	11,215	11,215	0
0	應付費用	0	0	0
1,338	其他負債	1,338	1,338	0
1,338	什項負債	1,338	1,338	0
1,277	存入保證金	1,277	1,277	0
0	應付退休及離職 金	0	0	0
61	暫收及待結轉帳 項	61	61	0
3,806	基金餘額	2,016	3,016	-1,000
3,806	基金餘額	2,016	3,016	-1,000
3,806	基金餘額	2,016	3,016	-1,000
3,806	累積餘額	2,016	3,016	-1,000
16,359	負債及基金餘額合計	14,569	15,569	-1,000

信託代理與保證資產
 保管品
 保證品

6,698 信託代理與保證負債
 237 應付保管品
 6,461 應付保證品

6,698
 237
 6,461

新北市立二重國民中學
新北市地方教育發展基金

資本資產明細表

中華民國114年度

單位：新臺幣千元

項 目	取得成本 (期初餘額)	以前年度 累計折舊/ 長期投資 評價	本 年 度 變 動					本年度累 計折舊/長 期投資評 價變動數	期末餘額
			增 加		減 少		主要增減 原因說明		
			金 額	類型	金 額	類型			
非理財目的之長期投資									
土地									
土地改良物	13,757	2,037						942	10,778
房屋及建築	350	116	700	(1)				117	817
機械及設備	16,222	12,981	100	(1)				1,707	1,634
交通及運輸設備	4,751	811						298	3,642
雜項設備	22,534	15,497	282	(1)				2,449	4,870
購建中固定資產									
租賃資產									
租賃權益改良									
電腦軟體	224				86	(11)			138
權利									
發展中之無形資產									
其他無形資產									
遞耗資產									
其他									
合計	57,839	31,442	1,082		86			5,514	21,879

註：

