

中華民國113年度

新 北 市 總 預 算 案

新北市政府教育局主管

新北市地方教育發展基金
新北市立二重國民中學

附屬單位預算之分預算
(非營業部分)

新北市立二重國民中學編

新北市立二重國民中學
新北市地方教育發展基金
目 次
中 華 民 國 113 年度

一、業務計畫及預算說明.....	第	1	-	4	頁
二、預算主要表					
1、基金來源、用途及餘絀預計表.....	第	5	-	5	頁
2、基金來源、用途及餘絀預計表說明.....	第	6	-	6	頁
3、現金流量預計表.....	第	7	-	7	頁
三、預算明細表					
1、基金來源明細表.....	第	8	-	8	頁
2、基金用途明細表.....	第	9	-	14	頁
四、預算附表					
單位(或計畫)成本分析表.....	第	15	-	15	頁
五、預算參考表					
1、5年來主要業務計畫分析表.....	第	16	-	16	頁
2、員工人數彙計表.....	第	17	-	17	頁
3、用人費用彙計表-依人員別.....	第	18	-	19	頁
4、用人費用彙計表-依用途別.....	第	20	-	21	頁
5、各項費用彙計表.....	第	22	-	25	頁
六、附 錄					
1、預計平衡表.....	第	26	-	26	頁
2、資本資產明細表.....	第	27	-	27	頁

新 北 市 立 二 重 國 民 中 學

新 北 市 地 方 教 育 發 展 基 金

業務計畫及預算說明

中華民國 113 年度

壹、基金概況

一、設立宗旨及願景

- (一)本校依據「國民教育法」之規定辦理，以養成德、智、體、群、美五育均衡發展之健全國民為宗旨。
- (二)本校自 99 年度起依教育經費編列與管理法第 13 條規定設置「新北市地方教育發展基金」，以促進教育健全發展，提昇教育經費運用績效。

二、施政重點

- (一)培育五育兼備，多元性向發展之健全國民。
- (二)加強生活教育，引導人生正確價值方向和行為態度。
- (三)陶冶並平衡身心發展，促進並調和群己關係。
- (四)以生活教育為核心，以通識教育為重點，培養具有科技頭腦、人文涵養與民主素養及國際視野的現代化國民。

三、組織概況

本校設置校長 1 人，綜理全校校務，下設教務處、學務處、總務處、輔導室、附設幼兒園、人事室及會計室等單位，員額編制教師 64 人、教保員 6 人、職員 10 人、工友 3 人、廚工 2 人，共計 86 人。

四、基金歸類及屬性

本基金係預算法第 4 條第 1 項第 2 款所定，特定收入來源，供特殊用途之特別收入基金，並編製附屬單位預算。

貳、業務計畫

單位：新臺幣千元

一、基金來源

來源別	本年度預算數	實施內容
勞務收入	1,070	服務收入 107 萬元。
財產收入	313	權利金收入 31 萬元、利息收入 3 千元。
政府撥入收入	126,345	公庫撥款收入 1 億 2,634 萬 5 千元。
教學收入	2,228	學雜費收入 222 萬 8 千元。
其他收入	6	雜項收入 6 千元。

二、基金用途

業務計畫	本年度預算數	實施內容
國民教育業務計畫	130,177	本年度預算編列 1 億 3,017 萬 7 千元，計有普通班 20 班、特教班 2.33 班、附設幼兒園 6 班，合計 28.33 班，學生人數 644 人；另有補校 3 班，學生人數 64 人。本計畫擬新購各科教學設備，充實各科教材，以提高教學效能，革新教學方法；辦理場地開放、藝文競賽、數位教學、科學推廣、學生輔導等項目，以期透過各項活動，強健學生身心體魄，增進學生生活智慧；配合校務推動行政處室支援工作，進而增進運作效能。
建築及設備業務計畫	575	本年度預算編列 57 萬 5 千元，計有營建及修建工程 35 萬元，辦理校舍環境改善；其他設備 22 萬 5 千元，辦理充實教學，辦公設備及學校館藏圖書。

參、預算概要

一、基金來源及用途之預計

- (一)本年度基金來源 1 億 2,996 萬 2 千元，較上年度預算數 1 億 3,072 萬 1 千元，減少 75 萬 9 千元，約 0.58%，主要係公庫撥款收入減少所致。
- (二)本年度基金用途 1 億 3,075 萬 2 千元，較上年度預算數 1 億 3,127 萬 1 千元，減少 51 萬 9 千元，約 0.40%，主要係代管三重棒球訓練基地經費減少所致。

二、基金餘絀之預計

本年度基金來源及用途相抵後，差短為 79 萬元，較上年度預算數 55 萬元，增加 24 萬元，約 43.64%，將移用以前基金餘額 79 萬元支應。

三、補辦預算事項：無。

肆、以前年度計畫實施成果概述

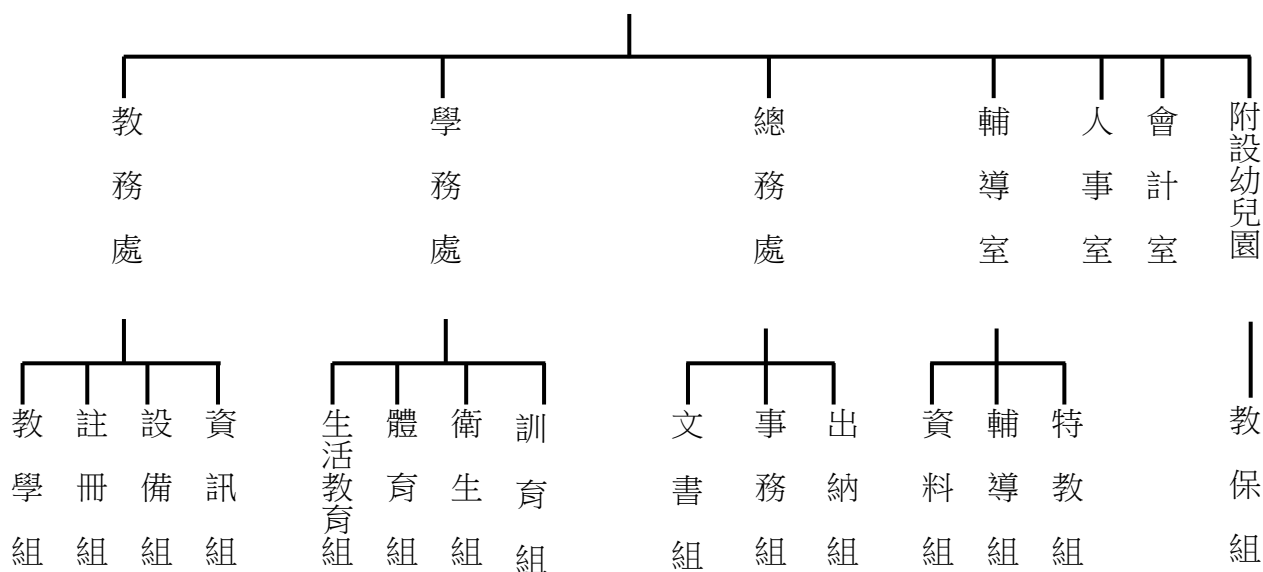
- 一、前（111）年度計畫實施成果概述：基金來源決算數 1 億 4,000 萬 6,348 元，基金用途決算數 1 億 3,988 萬 8,362 元，賸餘數 11 萬 7,986 元。
- 二、上年度已過期間（112 年 1 月 1 日至 6 月 30 日止）計畫實施成果概述：
 - (一)基金來源部分：徵收及依法分配收入 18 萬 6,680 元、勞務收入 89 萬 7,431 元、財產收入 32 萬 110 元、政府撥入收入 7,685 萬 3,723 元、教學收入 75 萬 500 元、其他收入 2 萬 6,344 元。
 - (二)基金用途部分：國民教育業務計畫 7,632 萬 8,739 元、建築及設備業務計畫 16 萬 4,415 元。
 - (三)總計 112 年上半年賸餘數 254 萬 1,634 元。

伍、組織系統圖

新北市立二重國民中學

組 織 系 統 圖

校 長



員額編制表																					
教育人員					公務人員												技工工友				編 制 員 額 總 計
總班 級數	總 教 師 人 數	校 長	教 保 員	專 任 運 動 教 練	組 長	幹 事	護 理 師 或 護 士	營 養 師	主 任 (人)	助 理 員 (人)	人 事 管 理 員	主 任 (會)	佐 理 員 (會)	會 計 員	留 用 人 員	合 計	技 工	工 友	廚 工	合 計	
28.33	63	1	6	1	3	3	1	0	1	0	0	1	1	0	0	10	0	3	2	5	86

新北市立二重國民中學
 新北市地方教育發展基金
基金來源、用途及餘絀預計表
 中華民國113年度

單位：新臺幣千元

前年度決算數	項 目	本年度預算數	上年度預算數	比較增減(一)
140,006	基金來源	129,962	130,721	-759
4	徵收及依法分配收入	0	0	0
4	違規罰款收入	0	0	0
938	勞務收入	1,070	1,032	38
938	服務收入	1,070	1,032	38
218	財產收入	313	363	-50
4	財產處分收入	0	0	0
208	權利金收入	310	360	-50
6	利息收入	3	3	0
137,282	政府撥入收入	126,345	127,708	-1,363
137,282	公庫撥款收入	126,345	127,708	-1,363
1,546	教學收入	2,228	1,612	616
1,546	學雜費收入	2,228	1,612	616
18	其他收入	6	6	0
18	雜項收入	6	6	0
139,888	基金用途	130,752	131,271	-519
139,070	國民教育計畫	130,177	130,636	-459
139,070	國民中學教育	130,177	130,636	-459
818	建築及設備計畫	575	635	-60
78	土地購置	0	0	0
0	營建及修建工程	350	350	0
20	交通及運輸設備	0	0	0
497	其他設備	225	285	-60
223	無形資產	0	0	0
118	本期賸餘 (短絀一)	-790	-550	-240
3,220	期初基金餘額	2,788	2,720	68
0	解繳公庫	0	0	0
3,338	期末基金餘額	1,998	2,170	-172

備註：

新北市立二重國民中學
新北市地方教育發展基金
基金來源、用途及餘絀預計表說明
中華民國 113 年度

壹、基金來源：

- 一、勞務收入：本年度預算數為 107 萬元，主要為場地租借 107 萬元。
- 二、財產收入：本年度預算數為 31 萬 3 千元，主要為食品及文具委外販售權利金 31 萬元、專戶利息收入 3 千元。
- 三、政府撥入收入：本年度預算數為 1 億 2,634 萬 5 千元，主要為市庫撥款收入 1 億 2,634 萬 5 千元。
- 四、教學收入：本年度預算數為 222 萬 8 千元，主要為幼兒園學費 197 萬 4 千元、幼兒園學生活動費 25 萬 4 千元。
- 五、其他收入：本年度預算數為 6 千元，主要為資源回收 6 千元。

貳、基金用途：

- 一、國民教育業務計畫：本年度預算數為 1 億 3,017 萬 7 千元，主要擬新購各科教學設備，充實各科教材，以提高教學效能，革新教學方法；辦理場地開放、藝文競賽、數位教學、科學推廣、學生輔導等項目，以期透過各項活動，強健學生身心體魄，增進學生生活智慧；配合校務推動行政處室支援工作，進而增進運作效能。
- 二、建築及設備業務計畫：本年度預算數為 57 萬 5 千元，包括營建及修建工程 35 萬元，主要係辦理校舍環境改善；其他設備 22 萬 5 千元，主要係辦理充實教學、辦公設備及學校館藏圖書。

新
北
市
立
二
重
國
民
中
學
新
北
市
地
方
教
育
發
展
基
金
現
金
流
量
預
計
表
中
華
民
國
113
年
度

單位：新臺幣千元

項	目	預	算	數	說	明
業務活動之現金流量						
本期賸餘(短絀)				-790		
調整非現金項目				0		
流動資產淨減(淨增)				0		
流動負債淨增(淨減)				0		
業務活動之淨現金流入(流出)				-790		
其他活動之現金流量						
增加短期債務及其他負債				0		
增加其他負債				0		
增加其他資產				0		
增加其他資產				0		
其他活動之淨現金流入(流出)				0		
現金及約當現金之淨增(淨減)				-790		
期初現金及約當現金				33,378		
期末現金及約當現金				32,588		

註：

新北市立二重國民中學
新北市地方教育發展基金
基金來源明細表
中華民國 113 年 度

單位：新臺幣千元

科目及業務項目	單 位	預 算 數			說 明
		數量 (業務量)	利(費)率	金 額	
勞務收入				1,070	
服務收入	年	1	1,000,000	1,000	場地租借(收支併列)
服務收入	年	1	70,000	70	場地租借(收支併列)-新 北市市管公有房舍屋頂 設置太陽光電發電系統 標租案獎勵金
財產收入				313	
權利金收入	年	1	310,000	310	食品及文具委外販售權 利金(收支併列)
利息收入	年	1	3,000	3	專戶利息收入
政府撥入收入				126,345	
公庫撥款收入	年	1	126,345,000	126,345	市庫撥款收入
教學收入				2,228	
學雜費收入	年	1	1,974,000	1,974	學費-幼兒園
學雜費收入	年	1	254,000	254	學生活動費(收支併 列)-幼兒園
其他收入				6	
雜項收入	年	1	6,000	6	資源回收(收支併列)
總 計：				129,962	

新北市立二重國民中學
 新北市地方教育發展基金
基金用途明細表
 中華民國113年度

單位：新臺幣千元

前年度 決算數	業務計畫及 用途別科目	本年度 預算數	上年度 預算數	計畫內容說明
139,070	53 國民教育計畫	130,177	130,636	
139,070	531 國民中學教育	130,177	130,636	
126,735	1 用人費用	122,857	117,850	
73,777	11 正式員額薪資	72,895	68,391	
71,048	113 職員薪金	72,093	67,589	教職員薪資
1,930		0	0	
799	114 工員工資	802	802	工友薪資
5,414	12 聘僱及兼職人員薪資	4,194	3,616	
180	121 聘用人員薪金	0	0	
221		0	0	
342	122 約僱職員薪金	342	342	啟智班教師助理員約僱三等1名薪資
1,767	124 兼職人員酬金	0	0	
2,905		72	72	補校導師費
0		123	123	補校兼職人員工作補助費-主管加給
0		172	172	補校兼職人員工作補助費-兼職費
0		2,542	2,042	兼代課鐘點費
0		943	865	補校鐘點費
1,305	13 加(夜)班費	1,305	1,197	
1,305	134 未休假加班費	1,305	1,197	未休假加班費
17,951	15 獎金	16,579	16,579	
9,111	151 考績獎金	7,165	7,165	教職員工考績獎金
1		0	0	
197	152 年終獎金	0	0	
8,642		9,371	9,371	教職員工年終獎金
0		43	43	啟智班教師助理員約僱三等年終獎金
18,879	16 退休及卹償金	18,269	18,769	
296	161 職員退休及離職金	400	400	長期代理代課教師退職準備金
87		0	0	
18,495		7,220	7,220	教職員退撫基金提撥
0		10,628	11,128	教職員退休金、撫慰金、獎勵金
0		21	21	啟智班教師助理員約僱三等離職儲金提撥
9,408	18 福利費	9,615	9,298	
7,152	181 分擔員工保險費	7,426	7,326	教職員工公保、勞保、健保
145		0	0	
0		47	45	啟智班教師助理員約僱三等勞保、健保
94	183 傷病醫藥費	174	187	教職員健康檢查費
586	18Y 其他福利費	20	20	教職員休假補助費(逾10日)
27		0	0	

新北市立二重國民中學
 新北市地方教育發展基金
基金用途明細表
 中華民國113年度

單位：新臺幣千元

前年度 決算數	業務計畫及 用途別科目	本年度 預算數	上年度 預算數	計畫內容說明
1,403	18Y 其他福利費	1,420	1,192	公教人員各項補助(婚喪及生育補助、子女教育補助相關費用)
0		16	16	啟智班教師助理員休假補助費
0		512	512	教職員休假補助費(10日內)
8,845	2 服務費用	4,567	9,391	
3,605	21 水電費	2,101	4,774	
2,578	212 工作場所電費	0	2,640	
0		93	108	食品及文具委外販售權利金(收支併列)-電費
750		962	962	電費
0		580	500	場地租借(收支併列)-電費
0		327	0	學校教室冷氣電費
60	214 工作場所水費	0	360	
182		0	0	
35		139	204	水費
76	22 郵電費	55	55	
1	221 郵費	13	13	郵資
52	222 電話費	2	2	補校費用-電話費
23		0	0	
0		40	40	電話費
29	23 旅運費	60	60	
29	231 國內旅費	8	8	國內旅費
0		50	50	校外教學-國內旅費
0	235 貨物運費	2	2	公物運費
0	24 印刷裝訂與廣告費	5	5	
0	241 印刷及裝訂費	5	5	各項資料印刷裝訂費
2,061	25 修理保養及保固費	732	1,741	
85	252 一般房屋修護費	0	0	
0		180	208	食品及文具委外販售權利金(收支併列)-辦公房屋相關建物修繕
0		0	60	
98	255 機械及設備修護費	0	0	
143		10	10	各項機械及設備修繕
21	256 交通及運輸設備修護費	0	0	
963	257 雜項設備修護費	0	909	
456		6	6	補校費用-雜項設備修護費
19		0	0	
276		400	480	場地租借(收支併列)-雜項設備修護費
0		70	22	場地租借(收支併列)-新北市市管公有房舍屋頂設置太陽光電發電系統標租案獎勵金-設備修護費
0		18	18	雜項設備修護費

新北市立二重國民中學
新北市地方教育發展基金
基金用途明細表
中華民國113年度

單位：新臺幣千元

前年度 決算數	業務計畫及 用途別科目	本年度 預算數	上年度 預算數	計畫內容說明
0257	雜項設備修護費	20	0	校園AED維護費
0		23	23	飲水設備維護費
0258	其他資產修護費	5	5	其他資產修護費
026	保險費	0	0	
026Y	其他保險費	0	0	
2,94527	一般服務費	1,506	2,648	
1,102279	外包費	60	60	校園保全服務費
0		312	312	庶務性工作委外辦理費用
0		0	700	
1,34827D	計時與計件人員酬金	0	570	
50		0	0	
275		20	20	場地租借(收支併列)-僱用專人 值勤加班費(共2人)
0		856	818	校園門禁安全維護費-僱用專人 值勤薪資、保險、年終工作獎金 及退職準備金(共2人)
17027F	體育活動費	3	2	啟智班教師助理員文康活動費
0		255	166	教職員工文康活動費
5628	專業服務費	36	36	
46285	講課鐘點、稿費、出席 審查及查詢費	19	19	講師鐘點費及專家學者出席費
2288	委託考選訓練費	0	0	
928Y	其他專業服務費	17	17	校園環境維護費用
7229	公共關係費	72	72	
72291	公共關係費	72	72	應業務需要加強公共關係之費用
1,8233	材料及用品費	1,067	1,814	
1,82332	用品消耗	1,067	1,814	
136321	辦公(事務)用品	0	0	
75		240	0	辦公及教學相關用品
1,389		6	6	推動學校健康促進政策經費
41		6	8	食品及文具委外販售權利金(收支 併列)-辦公及教學相關用品
0		254	184	學生活動費(收支併列)-辦公及 教學相關用品
0		33	38	補校費用-教學及行政用各項用品、 文具、紙張相關經費
0		0	1,060	
0		22	22	社團活動經費
0		276	269	辦公費-教學及行政用各項用品、 文具、紙張相關經費
0		40	36	電腦設備及維護管理費
0		40	40	辦公(事務)用之消耗及非消耗品
0		34	35	運動會相關經費

新北市立二重國民中學
 新北市地方教育發展基金
基金用途明細表
 中華民國113年度

單位：新臺幣千元

前年度 決算數	業務計畫及 用途別科目	本年度 預算數	上年度 預算數	計畫內容說明
0322	報章雜誌	1	1	訂閱圖書、報紙及雜誌相關費用
0323	農業與園藝用品及環境美化費	20	20	校園綠美化及環境清潔衛生用品
105		6	6	資源回收(收支併列)-校園綠美化及環境清潔衛生用品
9		0	0	
0324	化學藥劑與實驗用品	14	14	教學實驗用品
4326	食品	0	0	
1327	飼料	0	0	
10328	醫療用品(非醫療院所使用)	0	0	
27		5	5	健康中心衛生保健費
0		20	20	口腔檢查及保健工作經費
2632Y	其他用品消耗	13	13	特教班常年事務費
0		13	13	特教班教材編輯費
0		24	24	補校費用-學生教材購置暨學習活動費
884	租金、償債、利息及相關手續費	101	101	
041	地租及水租	1	1	
0413	場地租金	1	1	辦理活動租借場地費
243	機器租金	0	0	
2432	機械及設備租金	0	0	
244	交通及運輸設備租金	0	0	
2442	車租	0	0	
8345	雜項設備租金	100	100	
83451	雜項設備租金	100	100	影印機及油印機相關租金
1,5787	會費、捐助、補助、分攤、照護、救濟與交流活動費	1,585	1,480	
771	會費	4	4	
0712	學術團體會費	3	3	童軍、體育相關團體會費
7713	職業團體會費	1	1	護理師護士公會會費
1,36472	捐助、補助與獎助	1,320	1,190	
21726	獎助學員生給與	31	36	食品及文具委外販售權利金(收支併列)-清寒學生獎助學金
1,255		50	50	國中原住民學生獎學金
0		60	63	優秀學生獎勵金
0		1,072	935	低收入戶、中低收入戶、身心障礙及家庭突遭變故學生午餐補助
7072Y	其他捐助、補助與獎助	10	7	幼兒園兒童節禮物
18		10	10	獎勵學生之獎品

新北市立二重國民中學
新北市地方教育發展基金
基金用途明細表
中華民國113年度

單位：新臺幣千元

前年度 決算數	業務計畫及 用途別科目	本年度 預算數	上年度 預算數	計畫內容說明
072Y	其他捐助、補助與獎助	18	18	補校費用-獎勵學生之獎品
0		69	71	教師節紀念品
2974	補貼、獎勵、慰問、照 護與救濟	69	94	
5743	獎勵費用	45	70	資深優良教師獎勵金
24744	慰問、照護及濟助金	24	24	退休(職)人員三節慰問金
17775	競賽及交流活動費	192	192	
177751	技能競賽	180	180	體育班相關經費
0		12	12	參加各項競賽活動相關費用
29	其他	0	0	
291	其他支出	0	0	
291Y	其他	0	0	
8185M	建築及設備計畫	575	635	
785M1	土地購置	0	0	
785	購建固定資產、無形資 產、非理財目的之長期投 資及營舍與設施工程支出	0	0	
7851	購建固定資產	0	0	
78512	興建土地改良物	0	0	
05M2	營建及修建工程	350	350	
05	購建固定資產、無形資 產、非理財目的之長期投 資及營舍與設施工程支出	350	350	
051	購建固定資產	350	350	
0513	擴充改良房屋建築及設 備	350	350	校舍環境改善
205M3	交通及運輸設備	0	0	
205	購建固定資產、無形資 產、非理財目的之長期投 資及營舍與設施工程支出	0	0	
2051	購建固定資產	0	0	
20515	購置交通及運輸設備	0	0	
4975M4	其他設備	225	285	
4975	購建固定資產、無形資 產、非理財目的之長期投 資及營舍與設施工程支出	225	285	
49751	購建固定資產	225	285	
85514	購置機械及設備	0	0	
0		50	50	充實各項教學及辦公設備
72		0	0	
0516	購置雜項設備	100	100	充實各項教學及辦公設備
195		0	0	
145		55	114	充實各項教學及辦公設備
0		20	21	充實學校館藏圖書

新北市立二重國民中學
 新北市地方教育發展基金
基金用途明細表
 中華民國113年度

單位：新臺幣千元

前年度 決算數	業務計畫及 用途別科目		本年度 預算數	上年度 預算數	計畫內容說明
2235M5		無形資產	0	0	
2235		購建固定資產、無形資 產、非理財目的之長期投 資及營舍與設施工程支出	0	0	
22352		購置無形資產	0	0	
223521		購置電腦軟體	0	0	
139,888	總	計	130,752	131,271	

新北市立二重國民中學
 新北市地方教育發展基金
單位（或計畫）成本分析表
 中 華 民 國 113年 度

單位：新臺幣千元

計 畫 別	單位	單位成本 (元) 或 平 均 利 (費) 率	數量	預 算 數	說 明
國民教育計畫				130,177	
國民中學教育				130,177	
建築及設備計畫				575	
營建及修建工程				350	
其他設備				225	
合 計				130,752	

新北市立二重國民中學
 新北市地方教育發展基金
 5 年來主要業務計畫分析表

中 華 民 國 113 年 度

單位：新臺幣千元

年 度 及 項 目	單位	數量	單位成 本(元)或平 均利(費)率	預（決）算 數	說 明
本年度預算數				130,752	
國民教育計畫				130,177	
建築及設備計畫				575	
上年度預算數				131,271	
國民教育計畫				130,636	
建築及設備計畫				635	
前年度決算數				139,888	
國民教育計畫				139,070	
建築及設備計畫				818	
110年度決算數				138,713	
國民教育計畫				138,452	
建築及設備計畫				261	
109年度決算數				147,621	
國民教育計畫				146,649	
建築及設備計畫				972	

員工人數彙計表

中華民國 113 年度

單位:人

科 目	上年度最高可 進用員額數	本年度增減(-)數	本年度最高可 進用員額數	說 明
專任人員	84	2	86	
職員	79	2	81	
約僱人員	1	0	1	
工友	2	0	2	
廚工	2	0	2	
總 計	84	2	86	

註1：1.聘用及約僱人員係指基金按其法定組織編制，依「聘用人員聘用條例」及「行政院與所屬中央及地方各機關 約僱人員僱用辦法」規定聘用或約僱之人員，非依前開規定之聘僱人員，概不列入本表。
2.其他兼任人員係指有關機關兼辦基金業務之現職人員，應說明領有兼職酬金之人數。

註2：僱用專人值勤2人。

新北市立二
新北市地方
用人費用
中華民國

科 目	正式員 額薪資	聘僱人 員薪資	加(夜) 班費	津 貼	獎 金			退休及
					年終獎金	考績獎金	其他	退休金
總 計	72,895	342	1,305		9,414	7,165		18,269
國民教育計畫	72,895	342	1,305		9,414	7,165		18,269
正式人員	72,895		1,305		9,371	7,165		7,620
聘僱人員		342			43			21
兼任人員								
其他人員								10,628

1、「計時與計件人員酬金」：僱用專人值勤876千元。

2、考績獎金：依公務人員考績法第7、8、12條暨公立高級中等以下學校教師成績考核辦法第4條等規定，預算人數78人，預算金額為7,165千元。年終獎金：依據行政院各年度訂定之軍公教人員年終工作獎金發給注意事項，預算人數86人，預算金額為9,414千元。

重國民中學
教育發展基金
彙計表
113年度

單位：新臺幣千元

[illegible]

新北市立二
新北市地方
用人費用
中華民國

科 目	正式員 額薪資	聘僱人 員薪資	加(夜) 班費	津 貼	獎 金			退休及
					年終獎金	考績獎金	其他	退休金
總 計	72,895	342	1,305		9,414	7,165		18,269
國民教育計畫	72,895	342	1,305		9,414	7,165		18,269
職員薪金	72,093							
工員工資	802							
約僱職員薪金		342						
兼職人員酬金								
未休假加班費			1,305					
考績獎金						7,165		
年終獎金					9,414			
職員退休及離職金								18,269
分擔員工保險費								
傷病醫藥費								
其他福利費								

1、「計時與計件人員酬金」：僱用專人值勤876千元。

2、考績獎金：依公務人員考績法第7、8、12條暨公立高級中等以下學校教師成績考核辦法第4條等規定，預算人數78人，預算金額為7,165千元。年終獎金：依據行政院各年度訂定之軍公教人員年終工作獎金發給注意事項，預算人數86人，預算金額為9,414千元。

重國民中學
教育發展基金
彙計表
113年度

單位：新臺幣千元

卹償金	資遣費	福 利 費				提繳費	合 計	兼任人員 用人費用	總 計
		分擔保 險費	傷病醫 藥費	提撥福 利金	其他				
		7,473	174		1,968		119,005	3,852	122,857
		7,473	174		1,968		119,005	3,852	122,857
							72,093		72,093
							802		802
							342		342
								3,852	3,852
							1,305		1,305
							7,165		7,165
							9,414		9,414
							18,269		18,269
		7,473					7,473		7,473
			174				174		174
					1,968		1,968		1,968

新北市立二重國民中學
 新北市地方教育發展基金
各項費用彙計表
 中華民國113年度

單位：新臺幣千元

前 年 度 決 算 數	上 年 度 預 算 數	科 目	本 年 度 預 算 數				
			合 計	國民教育計畫	建築及設備計畫		
126,735	117,850	用人費用	122,857	122,857	0		
73,777	68,391	正式員額薪資	72,895	72,895	0		
72,978	67,589	職員薪金	72,093	72,093	0		
799	802	工員工資	802	802	0		
5,414	3,616	聘僱及兼職人員薪資	4,194	4,194	0		
401		聘用人員薪金	0	0	0		
342	342	約僱職員薪金	342	342	0		
4,671	3,274	兼職人員酬金	3,852	3,852	0		
1,305	1,197	加（夜）班費	1,305	1,305	0		
1,305	1,197	未休假加班費	1,305	1,305	0		
17,951	16,579	獎金	16,579	16,579	0		
9,112	7,165	考績獎金	7,165	7,165	0		
8,839	9,414	年終獎金	9,414	9,414	0		
18,879	18,769	退休及卹償金	18,269	18,269	0		
18,879	18,769	職員退休及離職金	18,269	18,269	0		
9,408	9,298	福利費	9,615	9,615	0		
7,297	7,371	分擔員工保險費	7,473	7,473	0		
94	187	傷病醫藥費	174	174	0		
2,017	1,740	其他福利費	1,968	1,968	0		
8,845	9,391	服務費用	4,567	4,567	0		
3,605	4,774	水電費	2,101	2,101	0		
3,328	4,210	工作場所電費	1,962	1,962	0		
277	564	工作場所水費	139	139	0		
76	55	郵電費	55	55	0		
1	13	郵費	13	13	0		
75	42	電話費	42	42	0		
29	60	旅運費	60	60	0		
29	58	國內旅費	58	58	0		
	2	貨物運費	2	2	0		
	5	印刷裝訂與廣告費	5	5	0		

新北市立二重國民中學
 新北市地方教育發展基金
各項費用彙計表
 中華民國113年度

單位：新臺幣千元

前 年 度 算 數	上 年 度 預 算 數	科 目	本 年 度 預 算 數				
			合 計	國民教育計畫	建築及設備計畫		
	5	印刷及裝訂費	5	5	0		
2,061	1,741	修理保養及保固費	732	732	0		
85	268	一般房屋修護費	180	180	0		
241	10	機械及設備修護費	10	10	0		
21		交通及運輸設備修護費	0	0	0		
1,715	1,458	雜項設備修護費	537	537	0		
	5	其他資產修護費	5	5	0		
		保險費	0	0	0		
		其他保險費	0	0	0		
2,945	2,648	一般服務費	1,506	1,506	0		
1,102	1,072	外包費	372	372	0		
1,674	1,408	計時與計件人員酬金	876	876	0		
170	168	體育活動費	258	258	0		
56	36	專業服務費	36	36	0		
46	19	講課鐘點、稿費、出席審查及查詢費	19	19	0		
2		委託考選訓練費	0	0	0		
9	17	其他專業服務費	17	17	0		
72	72	公共關係費	72	72	0		
72	72	公共關係費	72	72	0		
1,823	1,814	材料及用品費	1,067	1,067	0		
1,823	1,814	用品消耗	1,067	1,067	0		
1,641	1,698	辦公（事務）用品	951	951	0		
	1	報章雜誌	1	1	0		
114	26	農業與園藝用品及環境美化費	26	26	0		
	14	化學藥劑與實驗用品	14	14	0		
4		食品	0	0	0		

新北市立二重國民中學
 新北市地方教育發展基金
各項費用彙計表
 中華民國113年度

單位：新臺幣千元

前 年 度 決 算 數	上 年 度 預 算 數	科 目	本 年 度 預 算 數				
			合 計	國民教育計畫	建築及設備計畫		
1		飼料	0	0	0		
37	25	醫療用品(非醫療院所使用)	25	25	0		
26	50	其他用品消耗	50	50	0		
88	101	租金、償債、利息及相關手續費	101	101	0		
	1	地租及水租	1	1	0		
	1	場地租金	1	1	0		
2		機器租金	0	0	0		
2		機械及設備租金	0	0	0		
2		交通及運輸設備租金	0	0	0		
2		車租	0	0	0		
83	100	雜項設備租金	100	100	0		
83	100	雜項設備租金	100	100	0		
818	635	購建固定資產、無形資產、非理財目的之長期投資及營舍與設施工程支出	575	0	575		
596	635	購建固定資產	575	0	575		
78		興建土地改良物	0	0	0		
	350	擴充改良房屋建築及設備	350	0	350		
157	50	購置機械及設備	50	0	50		
20		購置交通及運輸設備	0	0	0		
340	235	購置雜項設備	175	0	175		
223		購置無形資產	0	0	0		
223		購置電腦軟體	0	0	0		
1,578	1,480	會費、捐助、補助、分攤、照護、救濟與交流活動費	1,585	1,585	0		
7	4	會費	4	4	0		
	3	學術團體會費	3	3	0		

新北市立二重國民中學
 新北市地方教育發展基金
各項費用彙計表
 中華民國113年度

單位：新臺幣千元

前 年 度 決 算 數	上 年 度 預 算 數	科 目	本 年 度 預 算 數				
			合 計	國民教育計 畫	建築及設備 計畫		
7	1	職業團體會費	1	1	0		
1,364	1,190	捐助、補助與獎助	1,320	1,320	0		
1,276	1,084	獎助學員生給與	1,213	1,213	0		
88	106	其他捐助、補助與 獎助	107	107	0		
29	94	補貼、獎勵、慰 問、照護與救濟	69	69	0		
5	70	獎勵費用	45	45	0		
24	24	慰問、照護及濟助 金	24	24	0		
177	192	競賽及交流活動費	192	192	0		
177	192	技能競賽	192	192	0		
2		其他	0	0	0		
2		其他支出	0	0	0		
2		其他	0	0	0		
139,888	131,271	合 計	130,752	130,177	575		

新北市立二重國民中學
新北市地方教育發展基金

預計平衡表

中華民國113年12月31日

單位：新臺幣千元

111年12月31日 實 際 數	科 目	113年12月31日 預 計 數	112年12月31日 預 計 數	比較增減
34,013	資 產 合 計	32,673	33,463	-790
34,013	資 產	32,673	33,463	-790
33,928	流動資產	32,588	33,378	-790
33,928	現金	32,588	33,378	-790
33,928	銀行存款	32,588	33,378	-790
0	應收款項	0	0	0
0	應收收益	0	0	0
0	預付款項	0	0	0
0	預付費用	0	0	0
0	投資、長期應收款 項、貸墊款及準備金	0	0	0
0	準備金	0	0	0
0	退休及離職準備 金	0	0	0
85	其他資產	85	85	0
85	什項資產	85	85	0
85	暫付及待結轉帳 項	85	85	0
11,105,606	代管資產	11,105,606	11,105,606	0
-11,105,606	應付代管資產	-11,105,606	-11,105,606	0
30,675	負 債	30,675	30,675	0
28,563	流動負債	28,563	28,563	0
28,563	應付款項	28,563	28,563	0
28,563	應付代收款	28,563	28,563	0
0	應付費用	0	0	0
2,111	其他負債	2,111	2,111	0
2,111	什項負債	2,111	2,111	0
2,111	存入保證金	2,111	2,111	0
0	應付退休及離職 金	0	0	0
0	暫收及待結轉帳 項	0	0	0
3,338	基金餘額	1,998	2,788	-790
3,338	基金餘額	1,998	2,788	-790
3,338	基金餘額	1,998	2,788	-790
3,338	累積餘額	1,998	2,788	-790
34,013	負債及基金餘額合計	32,673	33,463	-790

信託代理與保證資產
保管品
保證品

6,655 信託代理與保證負債
194 應付保管品
6,461 應付保證品

6,655
194
6,461

新北市立二重國民中學
新北市地方教育發展基金

資本資產明細表

中華民國113年度

單位：新臺幣千元

項 目	取得成本 (期初餘額)	以前年度 累計折舊/ 長期投資 評價	本 年 度 變 動					本年度累 計折舊/長 期投資評 價變動數	期末餘額
			增 加		減 少		主要增減 原因說明		
			金 額	類型	金 額	類型			
非理財目的之長期投資									
土地									
土地改良物	991	153						142	696
房屋及建築	350	58	350	(1)				117	525
機械及設備	12,995	10,256	50	(1)				1,513	1,276
交通及運輸設備	4,639	3,628						299	712
雜項設備	20,519	11,623	175	(1)				1,897	7,174
購建中固定資產									
租賃資產									
租賃權益改良									
電腦軟體	194				15	(11)			179
權利									
發展中之無形資產									
其他無形資產									
遞耗資產									
其他									
合計	39,687	25,717	575		15			3,968	10,562

註：

